

The background of the slide is a photograph of a soil profile, showing distinct horizontal layers of different colors and textures, ranging from light tan to dark grey.

De nieuwe BRL 7700

3 november 2011

INSTRUMENTEN
VOOR EENVOUDIGER
EN BETER
BODEMBEHEER

SIKB



Inhoud

- Wat is, doet SIKB
- Regelgeving
- Structuur van de BRL
- Nieuw
- Planning
- Meer informatie

INSTRUMENTEN
VOOR EENVOUDIGER
EN BETER
BODEMBEHEER

SIKB



Kwaliteit is zo sterk als.....

- Ieder aanspreken op eigen rol
 - Opdrachtnemer
 - Opdrachtgever
 - Bevoegd gezag (gemeente, provincie)
- Samenwerking overheid en bedrijfsleven
- Richtlijnen voor bedrijven
- Richtlijnen voor overheid (bevoegd gezag)
- Informatie voor opdrachtgevers
- Deel wel, deel niet wettelijk verplicht

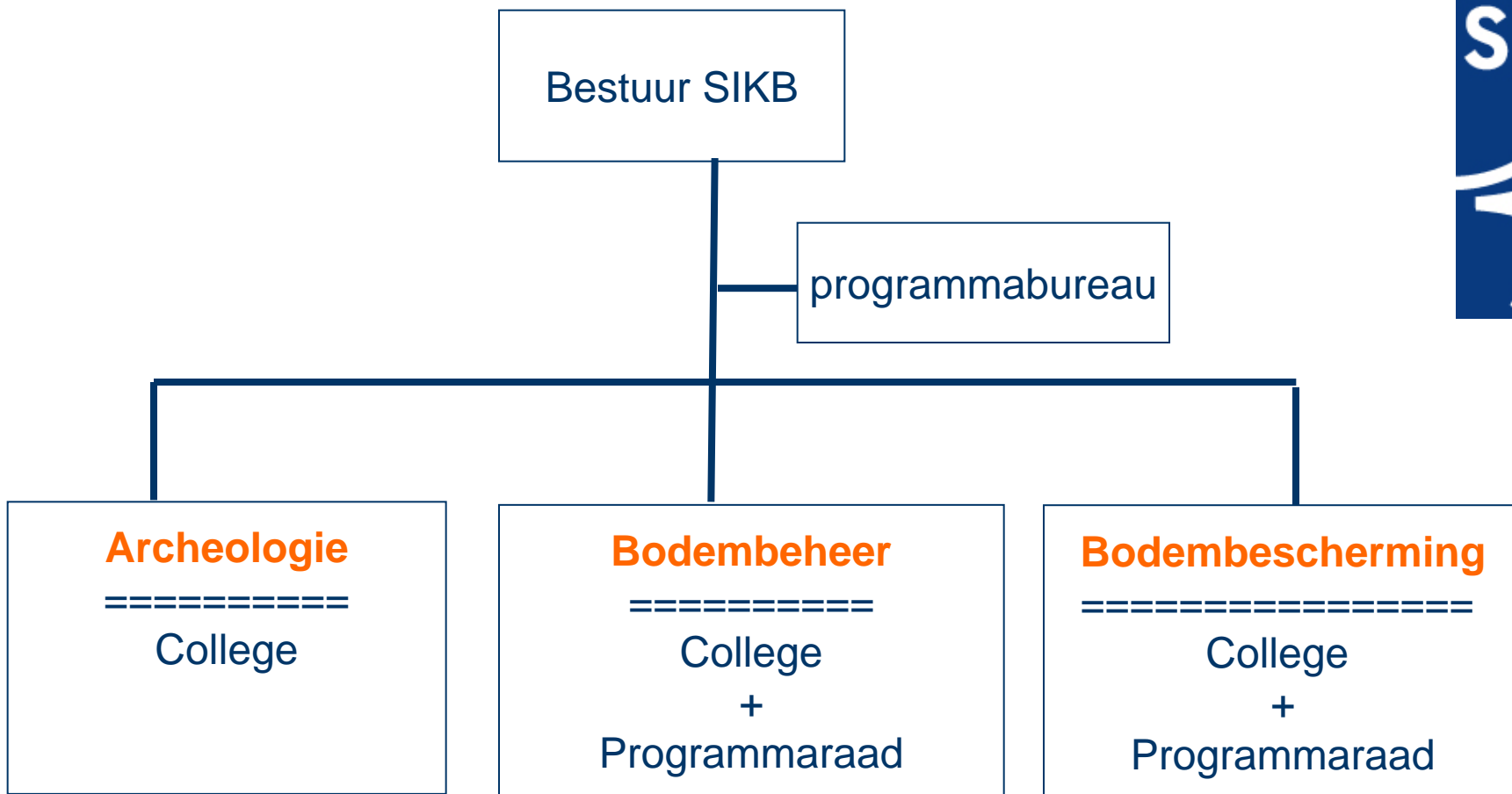
INSTRUMENTEN
VOOR EENVOUDIGER
EN BETER
BODEMBEHEER

SIKB





ORGANISATIE SIKB



Regelgeving

- **Activiteitenbesluit**
 - inschakelen erkende aannemer voor bepaalde activiteiten
 - periodieke inspectie door erkende instelling voor bepaalde voorzieningen
- **Besluit bodemkwaliteit (hoofdstuk 2)**
 - Algemene regels voor erkenningen
- **Regeling bodemkwaliteit**
 - Welke activiteiten
 - Welke documenten (→ Bijlage C)



Huidige BRL-en

- **BRL 2319** Aanleg vld. verhardingen van prefab-elementen
- **BRL 2362** Aanleg vld. voorz. in ter plaatse gestort beton
- **BRL 2371** Vloeistofdicht maken draagvloeren van beton
- **BRL 2372** Aanleg vld. voorzieningen in asfalt
- **BRL 2369** Applicatie van voegvullingsmassa
- **BRL 2370** Verwerken van beton in vd. voorzieningen
- **BRL 5262** Plaatsen en monteren van prefab-elementen van beton tot vld. opvangbakken

INSTRUMENTEN
VOOR EENVOUDIGER
EN BETER
BODEMBEHEER

SIKB



Waarom een nieuwe BRL

1. Actualisatie en tekstverbetering

- Tegenstrijdigheden
- Erkenningsregeling
- Ontwerp niet meer in BRL
- Begrippen, definities, verwijzingen herzien
- Eisen aan te verwerken bouwstoffen herzien
- Regels RvA

2. Overzicht verbeteren Structuur

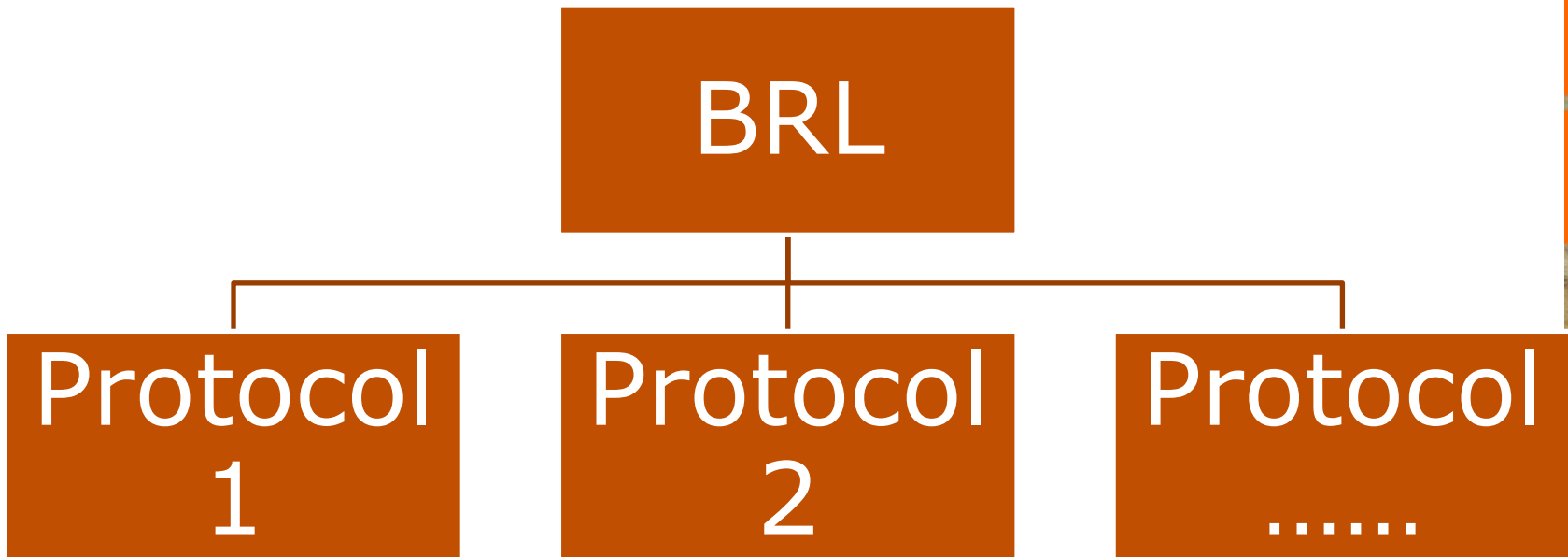
3. Afstemmen op nieuwe inspectierichtlijn

INSTRUMENTEN
VOOR EENVOUDIGER
EN BETER
BODEMBEHEER

SIKB



Structuur BRL 7700



INSTRUMENTEN
VOOR EENVOUDIGER
EN BETER
BODEMBEHEER

SIKB

BRL 7700

BRL 7700 Aanleg en herstel van vld. voorzieningen

Protocol 7701 ... met prefab betonnen elementen

Protocol 7702 ... voorziening van beton

Protocol 7703 ... voorziening met bitumineus mat.

Protocol 7704 ... voorziening met kunstharsgeb. laag

Protocol 7711 ...voegafdichting

INSTRUMENTEN
VOOR EENVOUDIGER
EN BETER
BODEMBEHEER

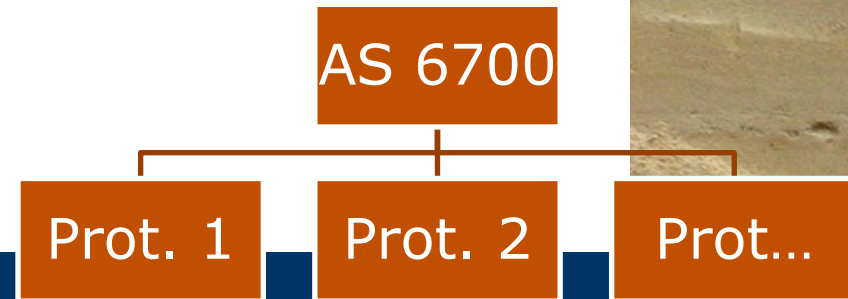
SIKB



AS 6700 Inspectie bodembeschermende voorzieningen

- CUR/PBV-Aanbeveling 44 wordt AS SIKB 6700
- Indeling obv toegepaste techniek (niet voorziening)

- AS 6700 Inspectie
- Protocol 6701 Visuele inspectie
- Protocol 6702 Inspectie met geo-elektrische meting
- Protocol 6703 Inspectie met hydrologische meting
- Protocol 6704 Inspectie met luchtteststelsysteem



INSTRUMENTEN
VOOR EENVOUDIGER
EN BETER
BODEMBEHEER

SIKB

Nieuw

- **Regelgeving**
 - Erkenning voor voegvulling (protocol 7711)
 - 'Herstel' expliciet genoemd naast aanleg (?)
- **BRL**
 - BHOC: bewijs herstel onder certificaat
 - Model voor BAOC en BHOC
 - Certificaat per protocol

INSTRUMENTEN
VOOR EENVOUDIGER
EN BETER
BODEMBEHEER

SIKB



Planning: 1 juli 2012

BRL 7700

- Reactie Raad v Accreditatie → aanpassingen
- College Bodembescherming
- Publicatie (april 2011)
- In werking 1 juli 2012

Regelgeving

- Activiteitenbesluit (eind 2011)
- Regeling Bodemkwaliteit (eind 2011)

Erkenning vanaf 1 juli 2012

INSTRUMENTEN
VOOR EENVOUDIGER
EN BETER
BODEMBEHEER

SIKB



Overgang

- Overgangsperiode 1 juli 2012 – 1 juli 2013
- Oude BRL-en vervallen per 1 juli 2013

INSTRUMENTEN
VOOR EENVOUDIGER
EN BETER
BODEMBEHEER

SIKB





Ga direct naar...

- ARCHEOLOGIE
- BODEM
- BODEMBESCHERMING
- BODEMENERGIE
- BOUWSTOFFEN
- BEMALINGEN
- DATAUITWISSELING
- WATERBODEM

Zoek documenten

Nieuws

Symposium: 20-10-2011
Het NIBV verzorgt Harderwijk een symposium over het herstel van vloeren



Jaarcongres 2011: informatief en gemoedelijk

Op donderdag 22 september 2011 heeft het jaarlijkse SIKB-Congres plaatsgevonden in het Provinciehuis Noord-Brabant. U kunt hier ... [Lees meer](#)

Ontwerp-BUM-taken

20-10-2011
Provincies en andere organisaties beschikken en hanteren ontwerp-documenten



Handreiking archeologie

Cultuurhistorie en aardkundige waarden voor waterbeheerders. [Lees meer](#)

KNA Leidraad

10-10-2011

Wegwijzer bodembescherming voor ondernemers



Bodemb

HOME

Wegwijzer

Inspecties

Begrippen

Wet en regelgeving

Contact

Welkom op de website BODEMBESCHERMING

Start o

Deze site biedt MKB-ondernemers informatie over voorzieningen die zij moeten treffen om de bodem te beschermen. Milieuzorg, en daarmee ook het voorkomen van bodemverontreiniging, draagt bij aan de duurzame bedrijfsvoering van uw onderneming. Bovendien voorkomt u hoge saneringskosten bij een bodemverontreiniging. Met de wegwijzer kunt u snel bepalen of u een vloestofdichte vloer of vloestofkerende voorziening nodig heeft.

Verder vindt u praktische informatie zoals een Werkinstructiekaart, een Stappenplan Inspectie vloestofdichte vloer en een Bedrijfsinterne controlelijst vloestofkerende vloer. Daarnaast kunt u via een aantal links doorklikken naar wet- en regelgeving op andere sites.

Veel ondernemers met bodembedreigende activiteiten dienen verplichte vloestofdichte en/of vloestofkerende bescherming aan te brengen ter voorkoming van verontreiniging van de bodem. Deze eisen zijn opgenomen in een aantal Algemene Maatregelen van Bestuur, zoals het Activiteitenbesluit en het Besluit landbouw. Hierin staan algemeen geldende milieuvoorschriften – niet alleen bodem – waaraan bedrijven moeten voldoen. Daarnaast zijn er bedrijven die een (milieu- of omgevings)

Afspraken maken is één, deze nakomen is twee,
dit goed doen is de kunst.

In de SIKB maken overheid en bedrijfsleven samen
praktijkgerichte kwaliteitsrichtlijnen voor
milieuhygiënisch en archeologisch bodembeheer.

Doel is het zoveel mogelijk voorkomen van fouten
in de hele keten van onderzoek, realisatie en
besluitvorming.

Een kwaliteitsrichtlijn schept duidelijkheid voor
opdrachtgever, opdrachtnemer en toezichthouder.

SIKB biedt instrumenten voor
eenvoudiger en beter bodembeheer.

INSTRUMENTEN
VOOR EENVOUDIGER
EN BETER
BODEMBEHEER

SIKB

